

A Branceilles, en Corrèze
L'Écolieu de Rhodes
lance son

Financement participatif et citoyen



Sous les frênes, au pied de la grande ruine...

Depuis bientôt 10 ans, nous développons du commun sur ce lieu de 9ha de prairies, de bois et d'ancien bâti ; nous enrichissons la terre, nous plantons des arbres, nous rénovons le bâti existant en respect des techniques séculaires, nous en créons du nouveau... Nous y avons organisé des événements culturels, des formations, y accueillons de multiples amis ou inconnus de passage, nous prenons soin du vivant ; et nous n'avons cessé de le faire évoluer, à notre humble mesure, au fil des ressources humaines et financières disponibles. Nos intentions sur ce lieu sont multiples :

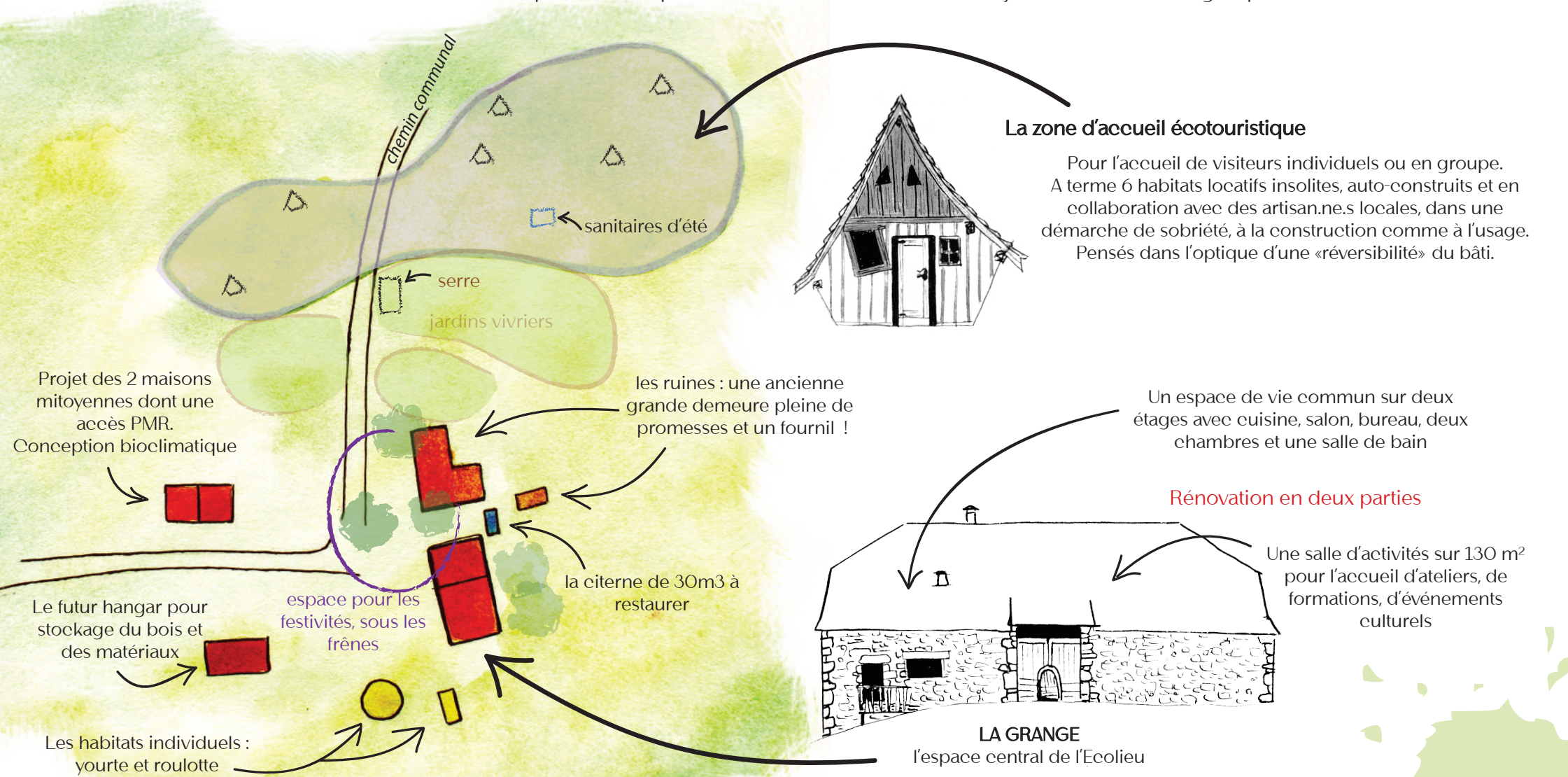
faire l'expérience de nouvelles manières d'habiter et de faire ensemble

proposer un espace de partage et de transmission

participer à la dynamique du territoire

dans la joie et la sobriété, en prenant soin du vivant

Notre ancrage sur le territoire se renforce chaque jour : la rénovation de la grange en espace commun de vie et d'activité, votre participation aux événements festifs et aux chantiers collectifs, tous ces coups de mains que nous recevons... Tout cela nous réjouit et nous encourage à poursuivre ce chemin.



La zone d'accueil écotouristique

Pour l'accueil de visiteurs individuels ou en groupe. A terme 6 habitats locatifs insolites, auto-construits et en collaboration avec des artisan.ne.s locales, dans une démarche de sobriété, à la construction comme à l'usage. Pensés dans l'optique d'une «réversibilité» du bâti.

Un espace de vie commun sur deux étages avec cuisine, salon, bureau, deux chambres et une salle de bain

Rénovation en deux parties

Une salle d'activités sur 130 m² pour l'accueil d'ateliers, de formations, d'événements culturels

LA GRANGE

l'espace central de l'Ecolieu

FINANCEMENTS

Le départ d'un des fondateurs du lieu en 2023 nous a donné l'occasion de revoir en profondeur la structuration et la gouvernance du collectif. Par ailleurs, au regard de l'ampleur de nos ambitions et du temps nécessaire pour lancer l'activité d'accueil rémunératrice sur le lieu, nous devons trouver des moyens financiers pour pouvoir continuer l'aventure. C'est pourquoi nous faisons appel à votre soutien !

Pour tenir nos engagements et poursuivre nos projets, nous avons besoin de rassembler 120 000 € d'ici 2028, en complément de nos apports personnels, soit un budget global de 192 000 €. Cet argent servira à :

- rembourser une partie des apports en compte courant d'associé d'un habitant sortant (63 500 €)
- terminer de rénover la grange en deux espaces distincts : une partie pour des communs dédiés aux habitants, et une autre pour l'accueil de diverses activités (55 000 €)
- créer un hangar pour la réalisation des 1ers habitats insolites (11 000 €)
- financer une partie de la construction des deux petites maisons bioclimatiques (dont une accès PMR) en vue de permettre la venue de nouveaux habitants (62 500 €)

Et pour nous aider financièrement, comment ça se passe ?? Deux formes sont possibles : un prêt ou un don au bénéfice de La Chaloupe, l'association des habitants de Rhodes.

.. Le prêt

Vous pouvez nous prêter de l'argent via un prêt contractualisé entre vous, prêteurs/teuses, et l'association La Chaloupe, emprunteuse. Les remboursements seront bisannuels et débiteront en 2030. Vous choisissez le montant, la durée (10, 15 ou 20 ans) et le taux d'intérêt (entre 0% et 3%).

.. Le don

Qu'il soit grand ou petit, tout soutien compte ! Pour cela, rendez-vous sur notre page Hello Asso ici : <https://www.helloasso.com/associations/la-chaloupe-ecolieu-de-rhodes> Vous pouvez aussi faire un don par chèque à l'ordre de « La Chaloupe », en espèces ou en patates, fumier, BRF, arbres fruitiers, etc...

Notre gratitude est grande à constater votre soutien moral et matériel apporté chemin faisant. A celles et ceux qui ont à coeur de participer à leur manière, sans aspect forcément financier, sachez qu'un conseil, un coup de main ou une présence soutenante comptent déjà profondément pour nous.

L'écolieu de Rhodes, une propriété collective

Les humains présents ici contribuent à leur mesure, beaucoup ou juste un peu, et se voient pourvus des mêmes droits, en tant qu'habitants.

Ce lieu est propriété d'une Société Civile Immobilière dont l'association des habitants, nommée « La Chaloupe », détient 90 % des parts. Les habitants se partagent de manière égalitaire les 10 % restants. Ainsi, la propriété est réellement collective et le restera.

Vivre sur un tel lieu, c'est considérer que nous sommes toutes « passager.e.s de l'usage ». Nous œuvrons à l'améliorer pour nous, comme pour les habitants futurs. Nous n'habitons pas ces terres par héritage familial, ni par pouvoir financier, mais bien dans l'intention d'en prendre soin, de les faire fleurir et de les transmettre à d'autres.



Marieke, arthérapeute de formation, aujourd'hui productrice de plants maraîchers bio et animatrice environnement en jardins pédagogiques. Indépendante et sensible, tisse sa vie en lien au végétal et en transmet quelques pousses autour d'elle.

Alice, ingé en agronomie tropicale de formation, ex-vadrouilleuse internationale, passionnée d'agroforesterie et d'agroécologie, aujourd'hui devenue arboriste-grimpeuse en sud Corrèze.

Mathieu, apatride pure souche géocentré sur l'Auvergne et le Midi Pyrénées, naturaliste et ingénieur écologue de formation, pratique une activité de charpentier traditionnel à l'ancienne depuis 8 ans.

Greg, charpentier et contrebassiste. Papa d'Iris qui a 7 ans. Aime à équilibrer les forts moments d'actions ou de célébrations avec le silence du temps seul.

Cyrielle, apprentie productrice de « bonnes herbes » et employée dans un commerce local de produits bio. Sensible et curieuse, aime tisser des liens par le biais de coups de main.

Atis, fils de Marieke. enfant des bois, libre, créatif et déterminé.

Iris, adore lire ! aime le cheval, la poterie, le théâtre et griiiimper aux arbres. Miam la grenade et le fruit de la passion.

Nous organiserons des temps conviviaux chaque année pour partager un temps ensemble, profiter du lieu et vous montrer nos avancées.. et nos éventuelles difficultés !

Nous contacter

Nous sommes bien sûr disponibles pour répondre à toutes vos questions, n'hésitez pas à nous contacter..

..par email à : lachaloupe@zaclys.net

..par téléphone auprès d'Alice au 06 74 35 71 89

..par lettre manuscrite (stylo paillette apprécié) à notre adresse :

1072 chemin de Rhodes 19500 Branceilles